

1. Název projektu

Dřevěný valašský betlém pro vánoční náměstí

Zkrácený popis projektu (anotace)

Ve snaze učinit naše město ještě vánočnějším, jsme oslovili místního řezbáře pana Tomáše Naňáka, který je oceňovaným mladým dřevorezbařem u nás i v zahraničí. Brumov – Bylnice je malebné valašské městečko s dlouhotrvající křesťanskou tradicí, kde je víra pevně zakořeněna a je přetrvávajícím dědictvím po generace. Naším záměrem je hned vedle vánočního stromu postavit přístřešek se sochami postav Marie, Josefa, Ježíška s jesličkami a pár zvířátek, které by všem kolemjdoucím připomínali tento vánoční příběh. Pan Naňák by během roku vytvořil ze dřeva sochy a přístřešek pro náš městský betlém v téměř životní velikosti s tradičním valašským rukopisem lidového řezbářství. Jsme přesvědčeni, že se tím založí nová krásná tradice, která může být do budoucna rozšiřována o další postavy, může být vděčnou chloubou našeho města a která se stane neoddělitelnou součástí adventních příprav a vánočních zimních procházek na náměstí.

2. Základní informace o projektu

Přesná lokalizace místa, kterého se realizace týká

(místo, ulice, č. p. budovy, katastrální území a číslo parcely)

pozn.: vlastníkem pozemku (budovy) musí být město Brumov-Bylnice

Náměstí H.Synkové v Brumově-Bylnici

3. Popis projektu (zde popište současný a zamýšlený stav)

Jaký problém projekt řeší:	Zkrášlení vánoční atmosféry města a rozšíření vánoční výzdoby o další prvky.
Co je cílem projektu:	Připomenout a prohloubit odkaz vánočního příběhu a tradičního vnímání Vánoc ve veřejném prostoru.
Výstupy projektu:	Umístit na náměstí vedle vánočního stromečku přístřešek s dřevěnými sochami postav z betléma.

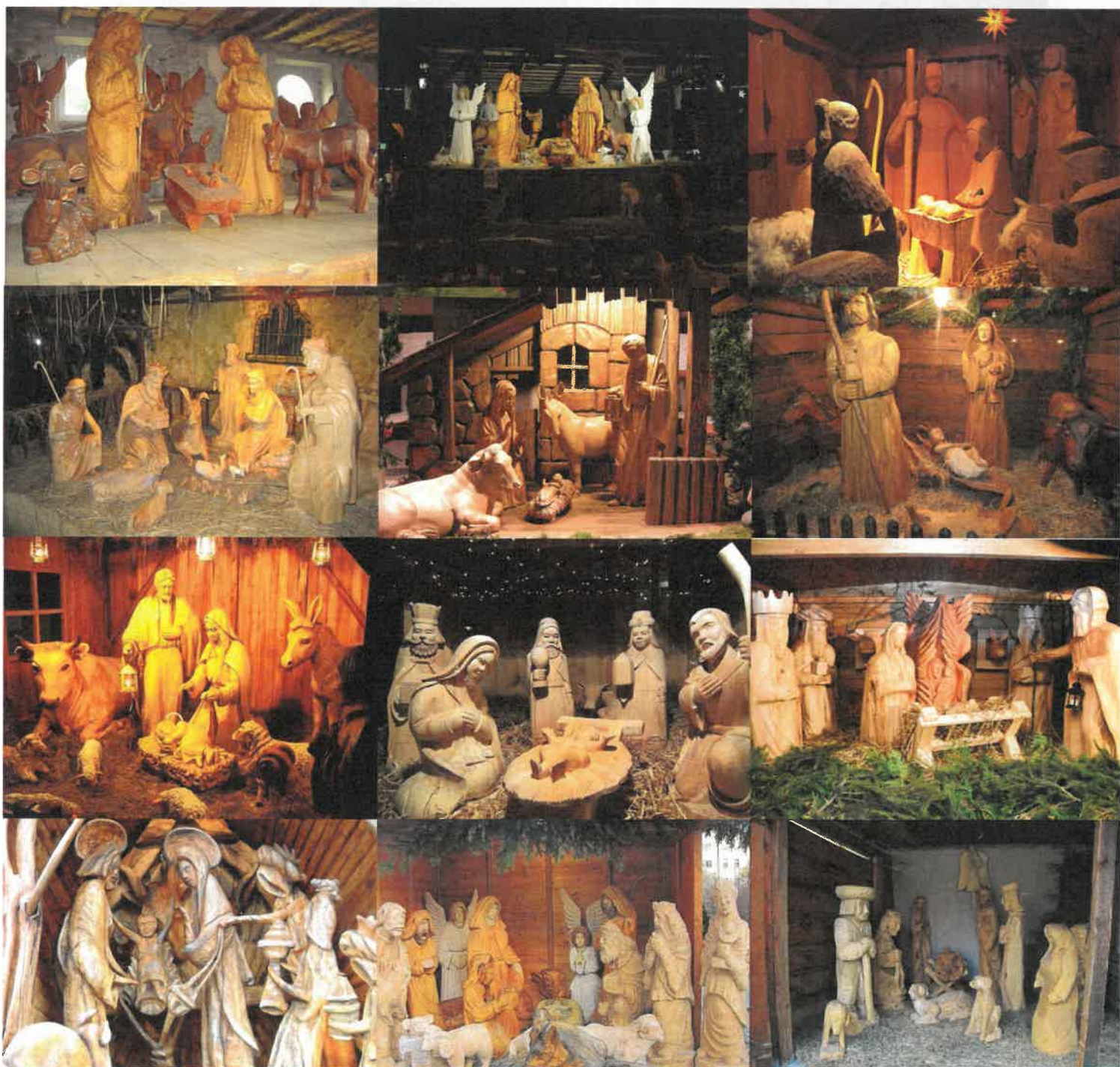
4. Celkové náklady projektu (zde uveďte celkové předpokládané náklady projektu vč. DPH, podrobně vyplněný položkový rozpočet je povinnou samostatnou přílohou tohoto formuláře)

130.000,-

Betlém pro Brumov - Bylnici

DŘEVĚNÝ VALAŠSKÝ BETLÉM - PARTICIPATIVNÍ ROZPOČET

možné vizualizace různých betlémů od různých autorů:



Betlém pro Brumov - Bylnici

možné vizualizace různých betlémů od různých autorů :

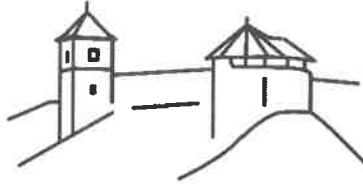


Betlém pro Brumov - Bylnici

možné vizualizace různých betlémů od různých autorů :



PARTICIPATIVNÍ ROZPOČET MĚSTA BRUMOV-BYLNICE



KONTROLA REALIZOVATELNOSTI – TECHNICKÁ ANALÝZA

Projekt č.: 07/2022

Název projektu: Dřevěný valašský betlém pro vánoční náměstí

Technickou analýzu provádí odbor: odbor cestovního ruchu, kultury a sportu

Je projekt realizován na majetku města:	ANO	NE
Je projekt veřejně prospěšný:	ANO	NE
Souhlasí celkové náklady projektu v rozpočtu:	ANO	NE jiná částka:.....
Je projekt v souladu s dokumenty, plány města:	ANO	NE
Je projekt časově zrealizovatelný v daném roce:	ANO	NE
Vyžaduje projekt další vyjádření orgánů (SÚ, CHKO):	ANO	NE

Poznámka:

Uvedený projekt je vyhodnocen jako:

REALIZOVATELNÝ

NEREALIZOVATELNÝ

V Brumově-Bylnice dne 3. 2. 2022

.....
podpis vedoucího odboru