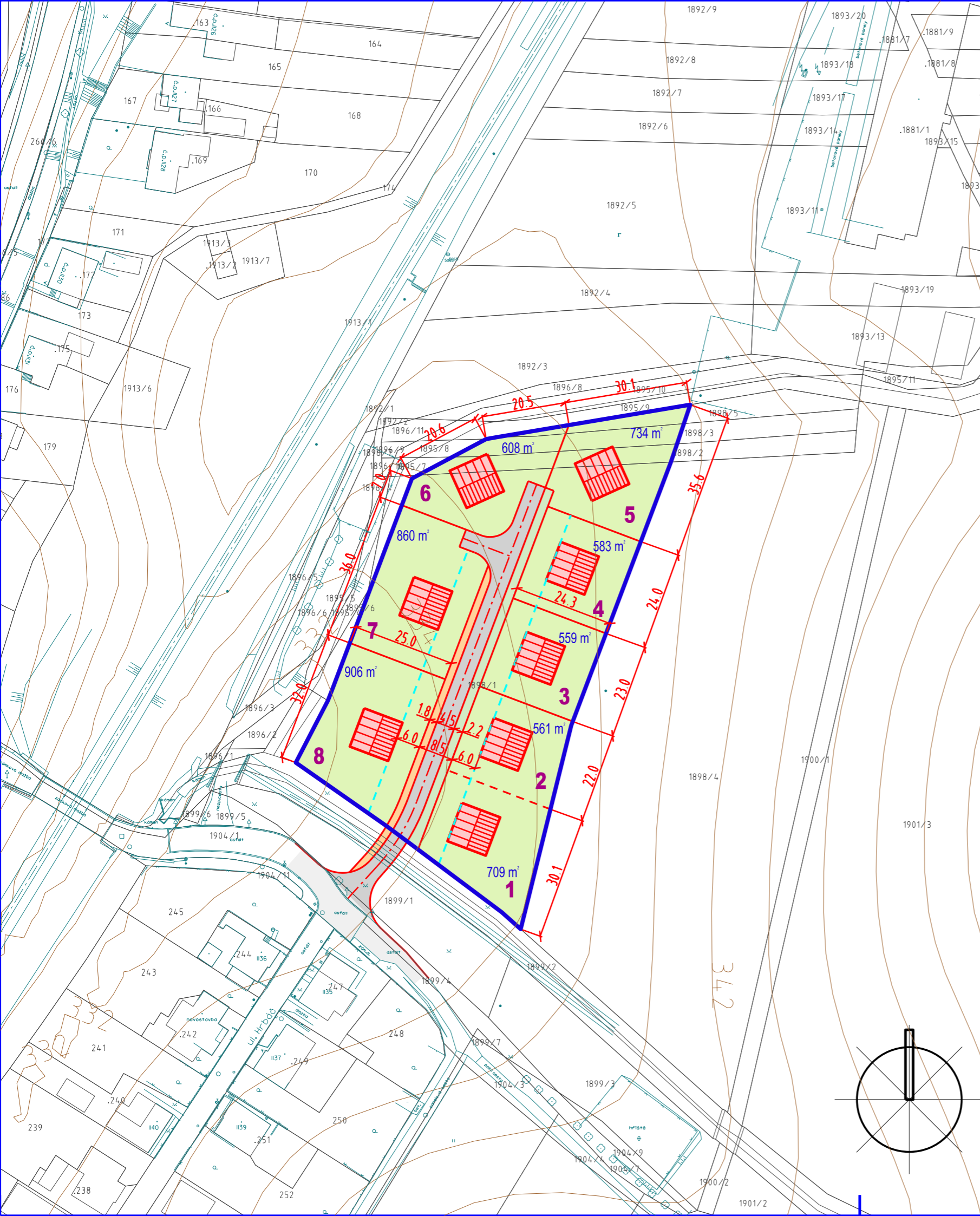
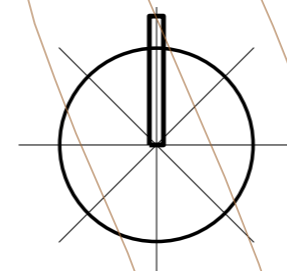


ÚZEMNÍ STUDIE BRUMOV LOKALITA LÁNY



- | | |
|--|-------------------------------------------------|
| | HRANICE ŘEŠENÉHO ÚZEMÍ |
| | HRANICE POZEMKŮ |
| | STAVEBNÍ ČÁRA |
| | PLOCHY INDIVIDUÁLNÍHO BYDLENÍ |
| | RODINNÉ DOMY S VYZNAČENÍM SMĚRU HŘEBENE STŘECHY |
| | PLOCHY KOMUNIKACÍ |
| | PLOCHY CHODNÍKŮ |
| | PLOCHY ZELENÝCH PÁSŮ PODÉL KOMUNIKACÍ |



ING. ARCH. J. ŠIMORDOVÁ, POD VODOJEMEM 4500, ZLÍN	
ÚZEMNÍ STUDIE RODINNÝCH DOMŮ BRUMOV LOKALITA LÁNY	09/2016
HLAVNÍ VÝKRES	1:1000