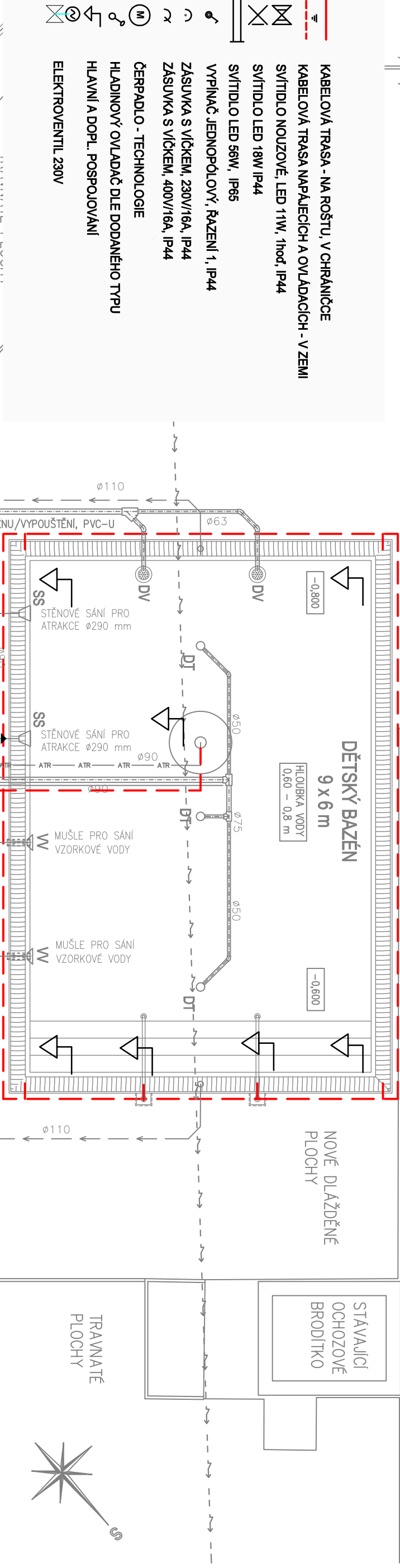


STÁVAJÍCÍ  
KANALIZAČNÍ ŠACHTA  
hl. -1,9m, od terénu

STÁVAJÍCÍ  
DLAŽDĚNÉ PLOCHY

DEJSKÝ BAZÉN - PULVERYS

- KABELOVÁ TRASA - NA ROŠTU, V CHRÁNIČCE  
KABELOVÁ TRASA NAPÁJECÍCH A OVLÁDACÍCH - V ZEMI  
SVÍTIDLO NOUZOVÉ, LED 11W, 1hod, IP44  
SVÍTIDLO LED 18W IP44  
SVÍTIDLO LED 56W, IP65  
VYPÍNAČ JEDNOPÓLOVÝ, ŘAZENÍ 1, IP44  
ZÁSUVKA S VÍČKEM, 230V/16A, IP44  
ZÁSUVKA S VÍČKEM, 400V/16A, IP44  
ČERPADLO - TECHNOLOGIE  
HLADINOVÝ OVLADAČ DLE DODANÉHO TYPU  
HLAVNÍ A DOPL. POSPOJOVÁNÍ  
ELEKTROVENTIL 230V



LEGENDA ZAŘÍZENÍ :

- A1 OBĚHOVÉ ČERPADLO FILTRACE 2 1,35/1,04kW, 400V, Q=22,5 m³/h, H=10m v.s.  
A2 PÍSKOVÝ FILTR Ø950mm, PRÁNÍ VODOU 1 Q=21,25 m³/h, v=30m³/h/m2  
A3 MĚŘÍČÍ A DÁVKOVACÍ STANICE - Cl, pH, t 1 230V, 10A  
DÁVKOVACÍ ČERPADLA korektoru pH, NaClO, 2 230V, 50/60Hz, 30W, IP65 (napojeno z MDS)  
DÁVKOVACÍ ČERPADLO VZORKOVÉ VODY 1 230V, 0,6kW, 4,2m³/h, H=10m v.s.  
DÁVKOVACÍ ČERPADLO KOAGULANTU 1 230V, 50/60Hz, 16W, IP65  
ČERPADLO ATRAKCE - VODNÍ HRIB 1 2,40/2,06kW, 230/400V, Q=34 m³/h, H=10m v.s.  
A4 REGISTRACNÍ VODOMĚR DOPOUŠTĚNÉ VODY 1 -  
A5 HLADNÍ HLADIN V AJ 1 -  
DT DNOVÁ TRYSKA PRO FÓLIOVÉ BAZÉNY 3 s regulovatelným průtokem, příp. Ø50, min.12 m³/h  
DV DNOVÁ VÝPUSŤ PRO FÓLIOVÉ BAZÉNY Ø200 mm 2 NĚRĚZ, boční připojení 2", 15 m³/h  
SS STĚNOVÉ SÁNÍ PRO ATRAKCE Ø290 mm 2 s přírůbku pro fólii, spodní připojení Ø90, 40 m³/h  
W MUŠLE PRO SÁNÍ VZORKOVÉ VODY 2  
PV PODLAHOVÁ VPUSŤ Ø75 1  
U UMÝVADLO KERAMICKÉ SE DŘEZOVOU VYTAHOVACÍ SPRÁSKOU, PRO MOŽNOST OPLACHU OČÍ 1

LEGENDA POTRUBÍ :

- PLNÍČÍ A DOPLNĚKOVÁ VODA  
PŘEPADY ZE ŽLABKŮ  
VYPOUŠTĚNÍ BAZÉNU  
SÁNÍ NA ČERPADLA, VÝTLAK NA FILTRY  
VÝTLAK UPRAVENÉ VODY DO BAZÉNU  
ODPADNÍ VODA Z PRÁNÍ FILTRŮ  
OKRUH PRO ATRAKCE  
VYPOUŠTĚNÍ DO KANALIZACE  
VZORKOVÁ VODA NA MDS

PŘÍVOD PLYNNÉHO CHLORU PRO DĚTSKÝ BAZÉN  
VEDENO V ZEMI, V BETONOVÉM KABELOVÉM ŽLABU  
L=cca50m VE SPÁDU DO STROJOVNY DB  
POTRUBÍ BEZE SPOJŮ (HADIČKA PE 12/16, L=100m)  
JE ULOŽENO V OCHRANNÉ TRUBCE PE Ø40  
- HLOUBKA ULOŽENÍ cca 30cm POD TERÉNEM  
OKRUH DOHŘEVU BAZÉNOVÉ VODY, PVC-U 63x3  
PŘÍVOD ELEKTRO PRO DĚTSKÝ BAZÉN  
PŘÍVOD PLNÍČÍ A DOPUŠTĚČÍ VODY DO  
DĚTSKÉHO BAZÉNU, PE100, SDR17, PN10, 32x1,9

INVESTOR :	ZAK. ČÍSLO :	POŘ. 01-02-2020	<div><div>PROJEKT • OBNOVA • REKONSTRUKCE</div><div><b>POP</b></div><div>PREROV</div></div> <div><div>MICHAL POSPÍŠIL</div><div>+420 736 680 233</div><div>IČO 65912535</div><div>DIČ CZ 7404195678</div></div> <div><div>Sídlo: TUČÍN 148, 751 16 TUČÍN</div><div>Kancelář: DENISOVA 2916/9, 750 02 PŘEROV</div></div>
Městský úřad Brumov-Bylnice H. Šmukové 942 763 31 Brumov-Bylnice	OBEC :	BRUMOV-BYLNICE	
	DATUM :	03/2020	
	FORMAT :	A2	
	POČ. VYFOTOVENÍ :	6	
STUPEŇ :	PROJEKT		
STAVBA :	Dětský bazén, Sportovní a rekreační areál Brumov-Bylnice		
ČÁST :	D.1.4.d SILNOPROUDÁ ELEKTROTECHNIKA		
NAZEV VÝKRESU :	SITUACE		
			MĚŘÍTKO :
			Č. VÝKRESU :
			D.1.4.d – 001