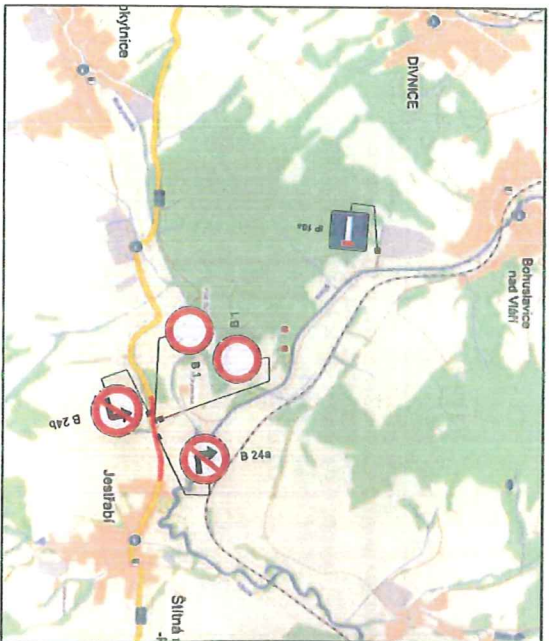
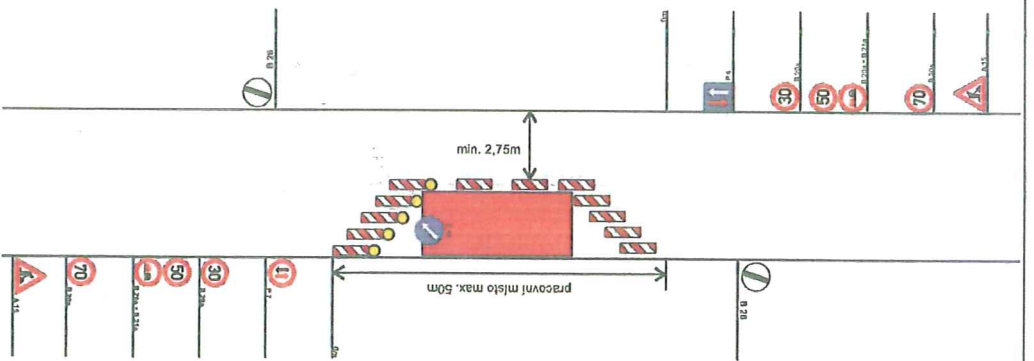
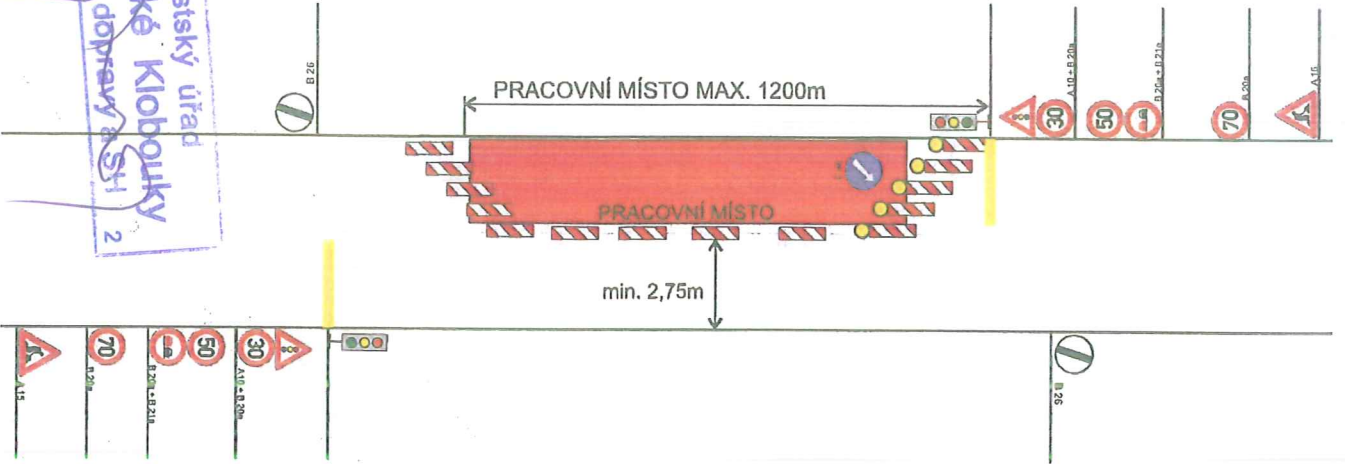




# použití SSZ NA OPRAVU KOMUNIKACE

Městský úřad  
Valašské Klobouky  
odbor dopravy a STI 2



## PŘÍLOHA K ČJ.:

KRPZ-0448 151-2015 -1505076

POLICIE ČESKÉ REPUBLIKY  
KRAJSKÉ ŘEDITELSTVÍ POLICIE  
ZLÍNSKÝ ÚJEZD  
DOPRAVNÍ INSPEKTORÁT ZLÍN  
700 01 ZLÍN, NÁM. T. G. MAŠARYKA 3218

Dopravní značení, které bude v rozporu s přechodným dopravním značením bude dočasně zakryto.  
Přechodné dopr. značení bude provedeno v základní velikosti, reflexní fólii tř. 1 a osazeno dle TP 66/2, vydání/1.

STAVBA: SILNICE II/495 ROKYTNICE - JESTŘABÍ

ZHOTOVITEL: BERGER BOHEMIA a.s.

INVESTOR: RSZK p.o.

VPRACOVAVL: Janata

NAŠE ZN. PDZ-29-15 ZKONTROLOVAL: Švarc

INVESTOR: RSZK p.o.

NVB LINE, s.r.o.

Šatová 42

765 02 Rokytnice

www.nvbline.cz

janata@nbvline.cz

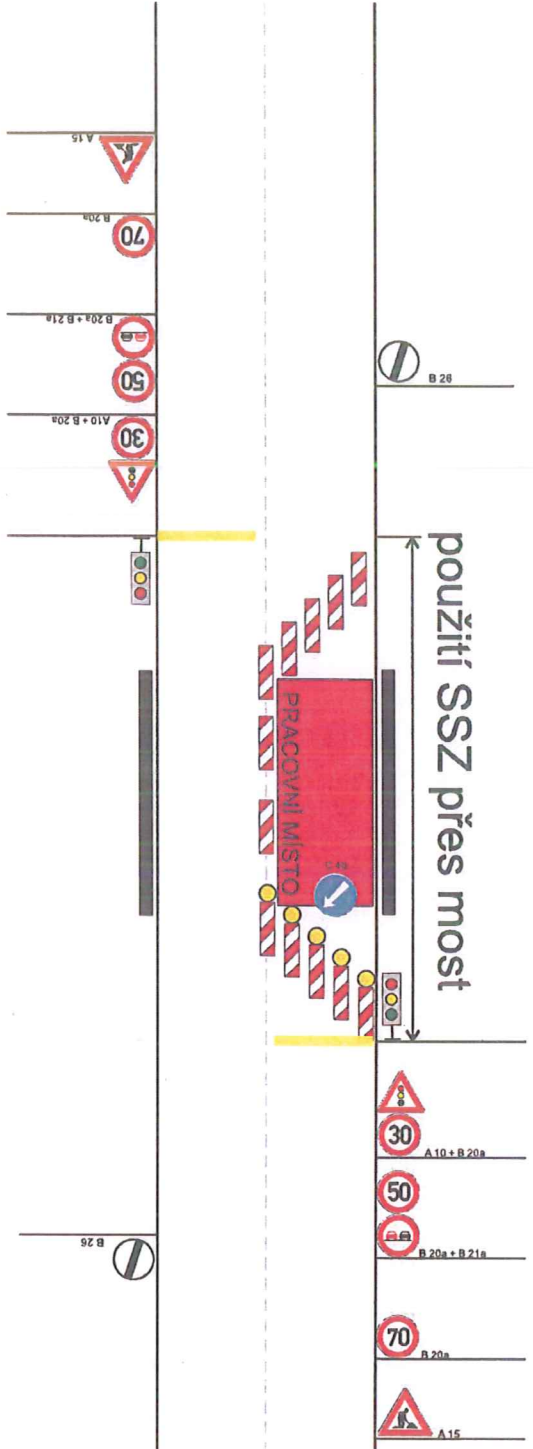
tel.: 774 753 506

SILNICE II/495  
ROKYTNICE - JESTŘABÍ  
- PRACOVNÍ MÍSTO

**PŘECHODNÉ DOPRAVNÍ ZNAČENÍ**

Městský úřad  
Valašské Klobouky  
odbor dopravy a SH 2

užití SSZ přes most



9. 03. 2015

Příloha k č.j.:

KRPZ-30448 10J-2015 -150606

POLICIE ČESKÉ REPUBLIKY  
KRAJSKÉ ŘEDITELSTVÍ POLICIE  
Zlínské územní oddělení  
DOPRAVNÍ INSPEKTORÁT ŽLÍN

Dopravní značení, které bude v rozporu s předcházejícím  
dopravním značením bude dočasně zakryto.  
Přechodné dopr. značení bude provedeno v základní velikosti,  
reflexní folii tř. 1 a osazeno dle TP 66/12.vydání.

STAVBA: SILNICE II/495 ROKYTNICE - JESTŘABÍ	ZHOTOVITEL: BERGER BOHEMIA a.s.
INVESTOR: ŘSZK p.o.	
DATAUM: 6.3.2015	VYPRACOVAL: Janeta
NAŠE ZN. PDZ-29-14	ZKONTROLOVAL: Švarc

**LINE**  
 NVA LINE, s.r.o.  
 Jarmovická 12  
 765 02 Rokytnice  
 www.mobilne.cz  
 janeta@nvaonline.cz  
 tel.: 774 763 596

SILNICE II/495  
 ROKYTNICE - JESTŘABÍ  
 - OPRAVA MOSTU  
**PŘECHODNÉ DOPRAVNÍ ZNAČENÍ**