

ZMĚNA č.2 ÚP BRUMOV-BYLNICE

1. VÝKRES ŠIRŠÍCH VZTAHŮ

měr. 1:100 000

LEGENDA JEVI INFORMATIVNÍ

HRANICE ÚZEMNÍCH JEDNOTEK

	hranice řešeného území
	hranice státu
	hranice a označení správního obvodu obce s rozšířenou působností
	hranice a označení správního obvodu obce
	hranice a označení katastrálního území

DOPRAVA

	silnice I. třídy, II. třídy
	železniční trať celostátní, regionální

TECHNICKÁ INFRASTRUKTURA

	elektrické vedení ZVN, VVN
	plynovod VVTL, VTL
	produktovod dálkový

LEGENDA JEVI SCHVALOVANÉ

KORIDORY A PLOCHY DOPRAVNÍ INFRASTRUKTURY

	dálnice II. třídy, kapacitní silnice, silnice I. třídy, silnice II. třídy
	železniční trať celostátní
	heliport krajského významu (požadavek na umístění v rámci správního obvodu obce)

KORIDORY A PLOCHY TECHNICKÉ INFRASTRUKTURY

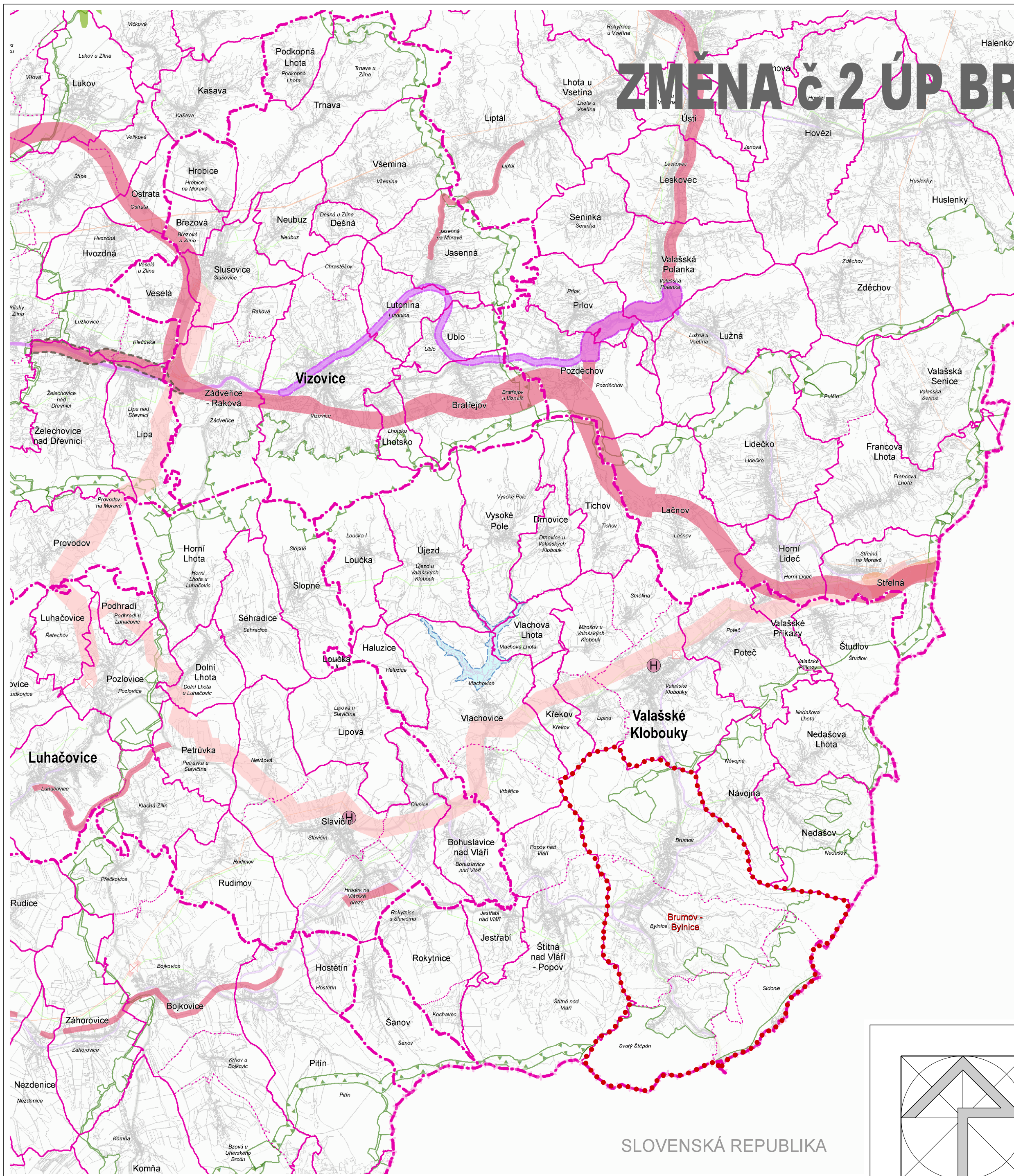
	plynovod VVTL a VTL
	elektrické vedení 400 kV a 110 kV
	objekt na plynovodní síti
	objekt na elektrické síti

ÚZEMNÍ SYSTÉM EKOLOGICKÉ STABILITY (ÚSES)

	nadregionální biocentrum a biokoridor
	regionální biocentrum a biokoridor

ÚZEMNÍ SPECIÁLNÍCH ZÁJMŮ

	území chráněné pro akumulaci povrchových vod
	plocha pro ochranu pohledového horizontu nadregionálního významu



SLOVENSKÁ REPUBLIKA

ÚPLNÉ ZNĚNÍ ZÁSAD ÚZEMNÍHO ROZVOJE ZLÍNSKÉHO KRAJE PO VYDÁNÍ AKTUALIZACE č. 2

m 1:100 000

A.2 Plochy a koridory nadmístního významu

VEDOUcí PROJEKTANT Ing.arch. J. Ludík	ODBOBNÁ SPOLUPRÁCE		ing. arch. Jiří Ludík autorizovaný architekt
ZODP. PROJEKTANT Ing.arch. J. Ludík	DIGITALIZACE Ing.arch. J. Ludík		Dolnoveská 87, 763 16 Fryšták IČO 49157 078
POŘIZOVATEL: MěÚ Brumov-Bylnice, stavební úřad		Datum	září 2020
ZMĚNA č.2 ÚZEMNÍHO PLÁNU BRUMOV-BYLNICE		Formát	4xA4
Odůvodnění k vydání opatření obecné povahy		Účel	ÚPD
VÝKRES ŠIRŠÍCH VZTAHŮ		Čís. zakázky	01/19
		Měr.	1:100.000
		Čís. výkresu	P4-8z

